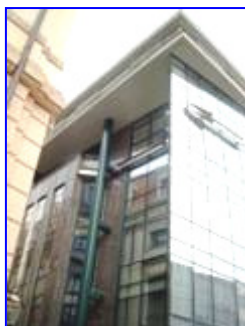


DBVI

Famulushaus - Gewerbeobjekt mit Büro- und Handelsflächen



Kategorie: Technical Due Diligence

Location: Leipzig, D



Auftraggeber: ERM GmbH

Durchführung: 04 / 2006

Projektdaten:

- 1996 errichtetes Büro- und Geschäftshaus in zentraler Lage Leipzigs gegenüber der Universität; ca. 2.700 m² Mietfläche; Tiefgarage mit Doppelparkern

Dienstleistungen: Technical Due Diligence hierzu:

- Vor-Ort-Begehung zur Begutachtung des Objektzustandes
- Ergebnisbericht mit Fotodokumentation
- Prognose langfristig zu erwartender Mängelbeseitigungs- und Sanierungsmaßnahmen

Besonderheiten:

- Ergebniszusammenfassung in englischer Sprache